

**SNÍMAČ PROUDĚNÍ VZDUCHU PRO VZT**
**1. OBECNÉ**

Snímač EE575 je určen pro měření rychlosti proudění vzduchu.

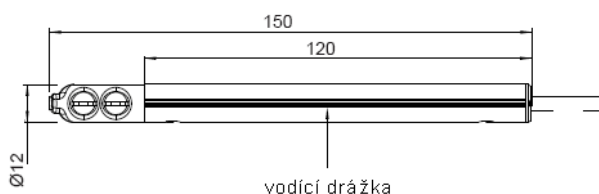
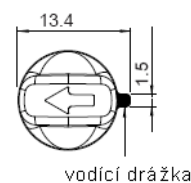
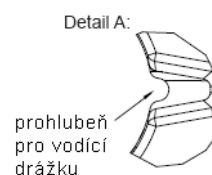
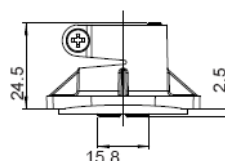
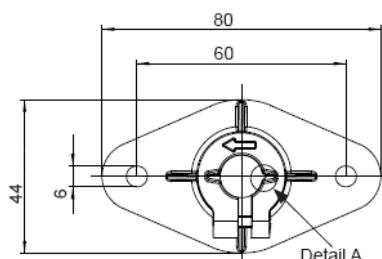
Měřicí metoda je založena na principu vyhřívání vrstvy, pro tento účel byl navržen speciální senzor.

Přesné a spolehlivé výsledky měření průtoku vzduchu záleží na správném umístění sondy ve vzduchotechnice. Přesné výsledky měření jsou možné, jen pokud je senzor umístěn v místě bez vířivých proudů. Další informace naleznete na [www.epluse.com](http://www.epluse.com).

Snímač EE575 je určen pro nasazení v topných, ventilačních a klimatizačních procesech.

**2. TECHNICKÁ DATA**

Výstupní signál	EE575-V2xx EE575-V3xx	0-5V [max. 1mA] 0-10V [max. 1mA]
Pracovní rozsah	EE575-VxAx EE575-VxBx EE575-VxCx	0...5m/s 0...10m/s 0...20m/s
Přesnost měření (20°C, 45%RV, 1013hPa)	0,5...5m/s 1...10m/s 1...20m/s	±(0,2m/s + 3% měřené hodnoty) ±(0,3m/s + 4% měřené hodnoty) ±(0,4m/s + 6% měřené hodnoty)
napájení	EE575-Vxx1 EE575-Vxx2	SELV 10-19V DC (max. 70mA) SELV 19-29V DC (max. 70mA)
Čas odezvy $t_{90}$ při 10m/s		Typ. 4 sek. (při konstantní teplotě)
Teplotní rozsah	Pracovní teplota Skladovací teplota	-20...60°C -30...60°C
Kryt / ochranné sklíčko	Měřicí prvek kryt	Polykarbonát / IP20 Polykarbonát / IP40

**Rozměry (mm)**
**Sonda**

**čelní pohled  
na koncovku senzoru**

**Příruba**


**TOP Instruments, s.r.o.**

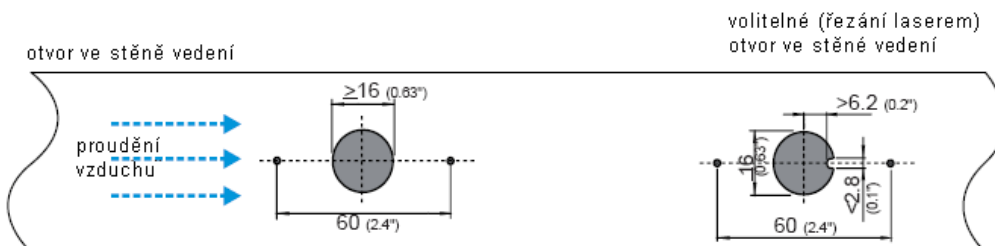
Dukelská 367, CZ-534 01 Holice

fax: 466 920 633. Hot-Line: 724 712 988

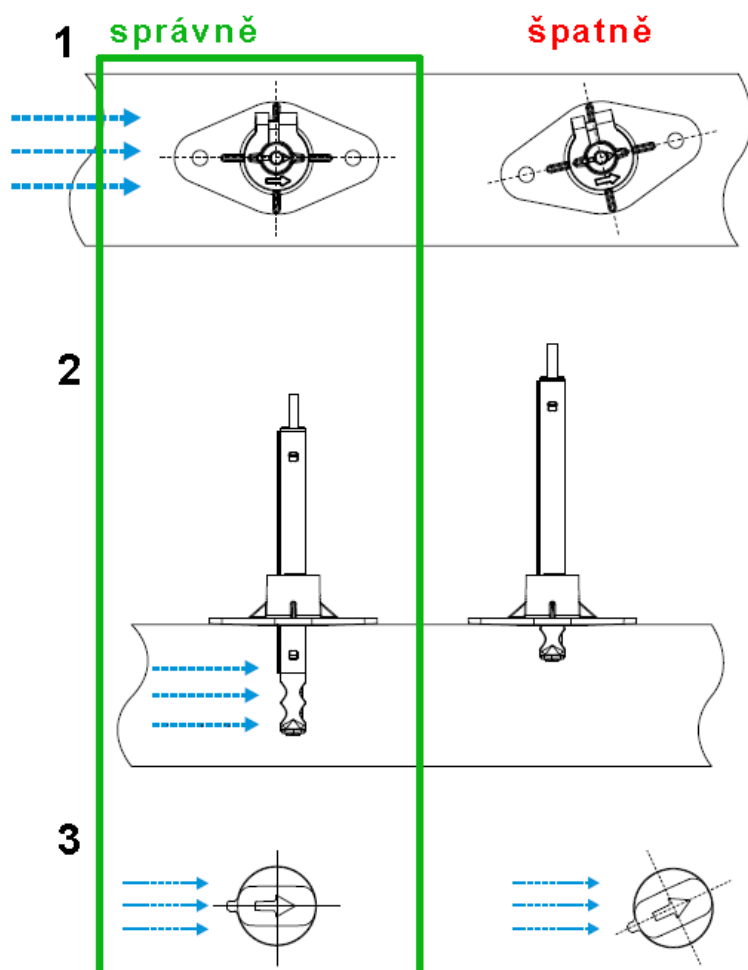
E-mail: [obchod@topinstruments.cz](mailto:obchod@topinstruments.cz)

<http://www.topinstruments.cz>

## montážní otvor



Pokud v otvoru ponecháte vrub, je možné přírubu namontovat ve správném směru.



- 1) Vodící drážka na krytu senzoru a odpovídající montážní příruba určují orientaci sondy. Šipka na špičce senzoru a na montážní přírubě označují směr proudění vzduchu. Montážní příruba musí být namontována rovnoběžně se směrem proudění vzduchu.
- 2) Montážní příruba umožňuje nekonečné množství hloubky zanoření sondy v měřícím procesu. Oba měřící otvory však musí být v proudu vzduchu.
- 3) Pokud je senzor namontován bez montážní příruby, dejte pozor na jeho orientaci; musí ležet rovnoběžně se směrem proudění.

## Upozornění

Nevystavujte snímač neobvyklému mechanickému namáhání a zátěži.

## Elektrické zapojení (kabel PVC 3 x 0,25m<sup>2</sup> s koncovkami)

Bílý kabel → V+

Hnědý kabel → GND

Zelený kabel → výstupní signál

!!! Snímač EE575 není odolný proti závěrnému napětí a zkratu.